



Evaluación de riesgos ambientales en salud

Semana epidemiológica 1 – 26 Colombia, 2019



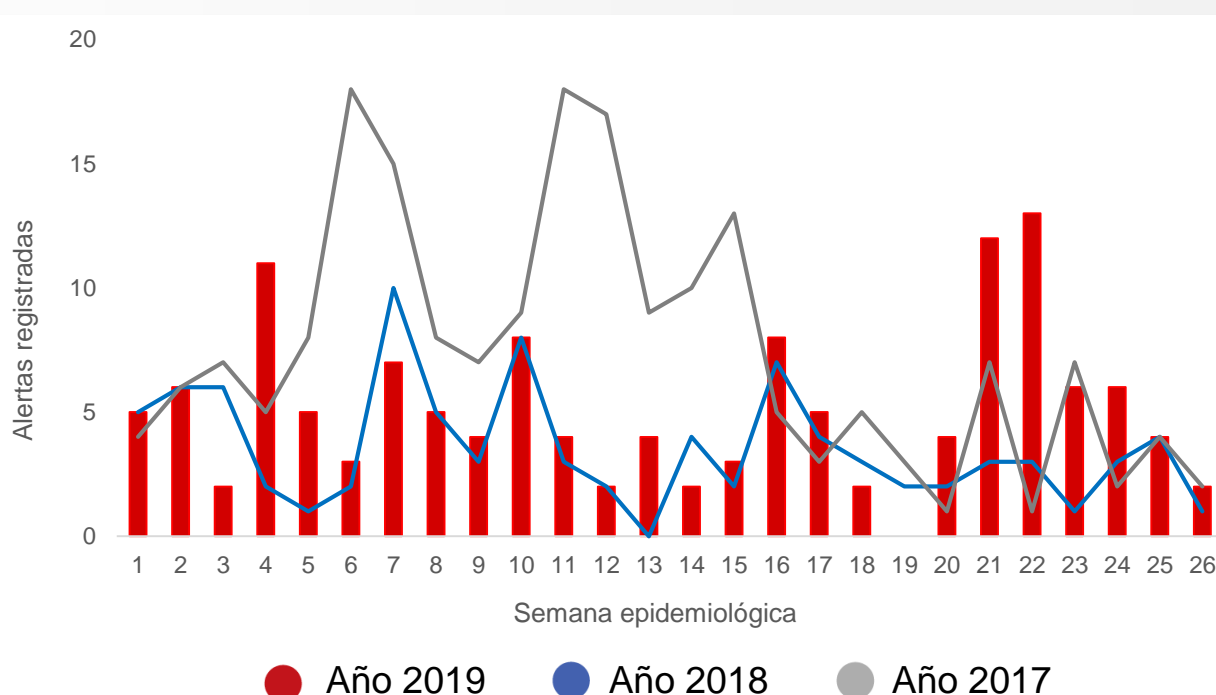
133

Alertas

¿Cómo se comporta el evento?

44,6 %

Comparado con registro de situaciones en 2018



Comportamiento de las alertas registradas por el GFRA por semana epidemiológica durante 2017 -2019.

Indicadores

Nivel de riesgo en salud pública:

- Bajo
- Moderado
- Alto
- Muy alto

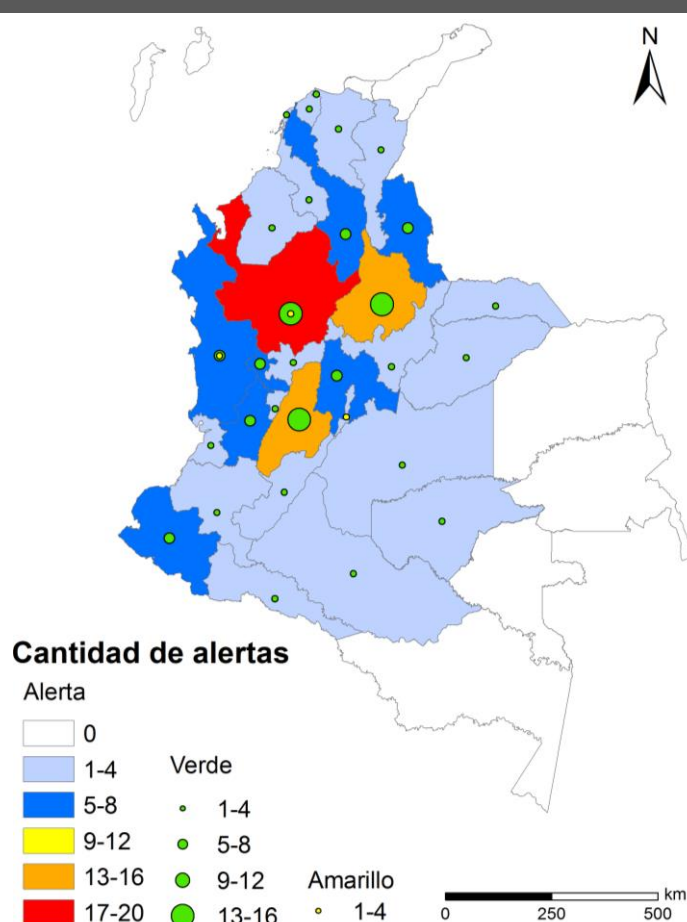
Verde
95,5 %
(127/133)

9 alertas continuaron en seguimiento

Amarillo
4,5 %
(6/133)

4 alertas continuaron en seguimiento

Comportamiento alertas



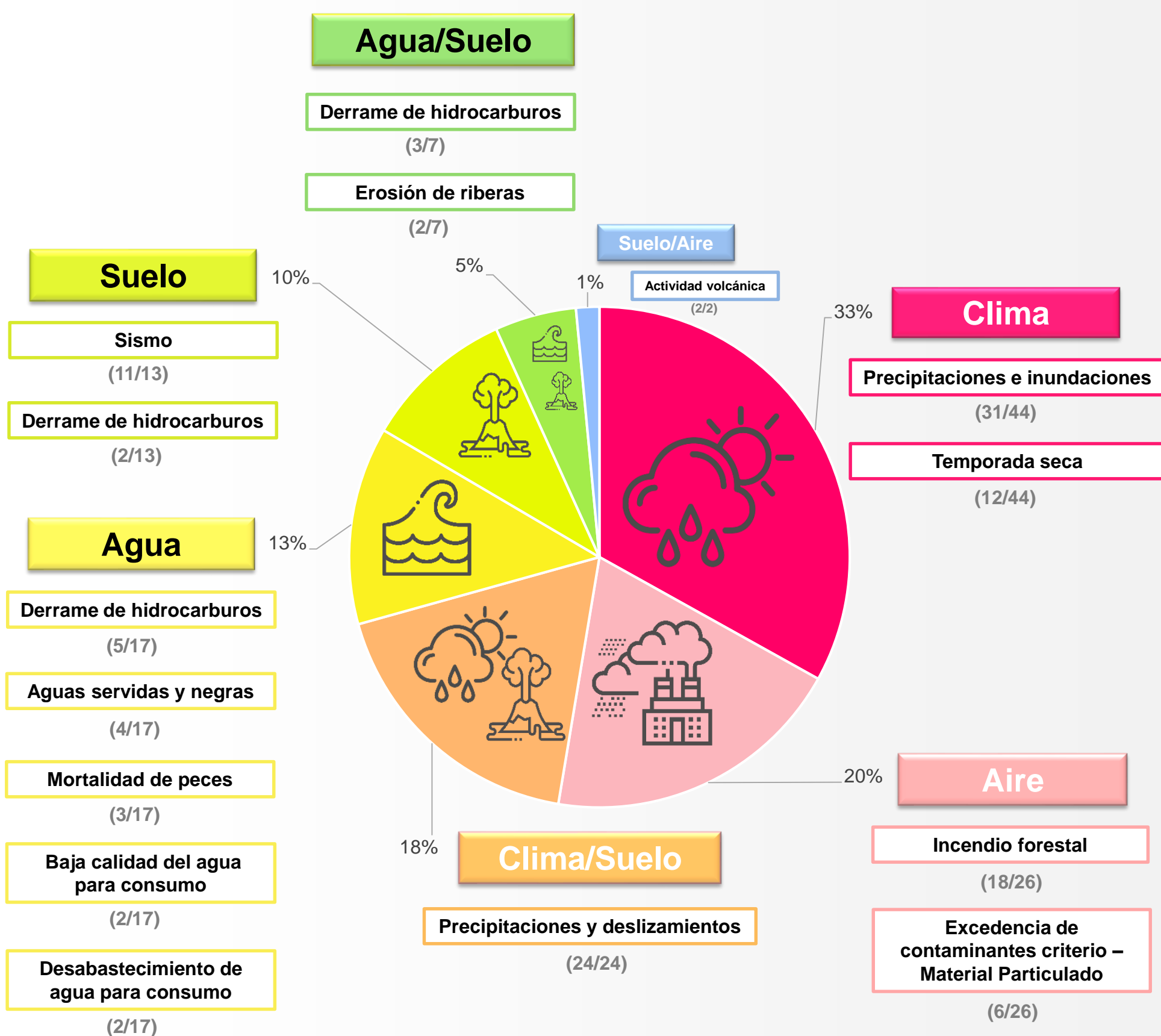
Número de alertas ambientales y nivel de riesgo por entidad territorial. Semana epidemiológica 1 – 26, Colombia, 2019.

Concepto de evaluación de riesgo

6 alertas priorizadas:

- Excedencia de contaminantes criterio - Material particulado / Contaminación aire en el Valle de Aburrá, *enero y marzo*.
- Excedencia de contaminantes criterio - Material particulado / Contaminación aire en Bogotá, *enero y marzo*.
- Proyecto Hidroeléctrico en Ituango, Antioquia, *enero*.
- Temporada seca / Ola de calor y escasez de agua en Murindó, Antioquia, *febrero*.
- Precipitaciones / Inundaciones en Chocó, *febrero*.
- Ola invernal en Antioquia, Bolívar, Caquetá, Cauca, Cundinamarca, Santander, Tolima y Valle del Cauca, *junio*.

Comportamiento por componente ambiental y fuente de afectación



* Se presentan los datos de las principales fuentes de afectación con frecuencia de registro mayor a 1.